

icobit®

SISTEMI IMPERMEABILIZZANTI

**Membrana
continua
impermeabilizzante
monocomponente
multiuso, colorata
in emulsione
acquosa
resistente al ristagno
dell'acqua.**

RESISTENTE AL RISTAGNO DELL'ACQUA



icoper®

MULTIUSO





ENEL POWER
- ITALIA -



SALA CONVEGNI
- ITALIA -



DEPOSITO
- ITALIA -



CENTRO RICERCHE
- BRASILE -

CAMPI DI APPLICAZIONE

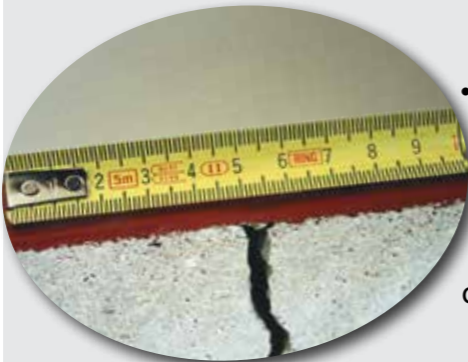
Per la impermeabilizzazione di coperture edili in genere, vecchi manti bituminosi, muri di fondazione, muri controterra, gronde, cornicioni, terrazze in calcestruzzo, camini, tettoie, pareti, facciate, coperture isolate con schiume poliuretaniche, fioriere e giardini pensili (versione antiradice **icoper®-ar**).

CARATTERISTICHE

icoper® è un formulato liquido monocomponente in emulsione acquosa, pronto all'uso, che applicato per uno spessore minimo di almeno 1 mm conferisce impermeabilità all'acqua ai supporti trattati.

Le proprietà del manto impermeabile realizzato con **icoper®** sono:

- resistenza ai ristagni d'acqua anche in assenza di pendenza
- resistenza ai raggi UV: **icoper®** può restare a vista
- resistenza alle aggressioni delle atmosfere industriali e marine
- la sua elasticità e la sua semplicità nel realizzare impermeabilizzazioni senza giunture e sovrapposizioni (tipiche delle guaine a rotoli) lo rendono adatto a qualsiasi geometria della superficie da rivestire
- calpestabile per i normali interventi di manutenzione



PREPARAZIONE DELLA SUPERFICIE

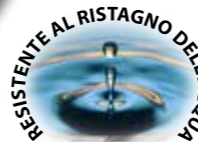
Tutte le superfici sulle quali dovrà essere realizzato il rivestimento impermeabile dovranno essere pulite, asciutte, prive di sporco, polvere, olii, grassi, additivi, disarmentie comunque prive di qualsiasi materiale che possa svolgere azioni distaccanti. Il supporto deve essere completamente asciutto poiché l'umidità in esso contenuta ed il vapore che ne deriva per irraggiamento può provocare bolle e distacchi del rivestimento impermeabilizzante.



Per una efficace impermeabilizzazione si raccomanda l'uso degli accessori: **EXIT air** - Per agevolare la fuoriuscita del vapore acqueo accumulatosi al di sotto di uno strato impermeabilizzante liquido.



L'airless è un macchinario che permette l'applicazione di **icoper®** a spruzzo: esistono pompe a pistone o a membrana che, per mezzo di un pescante, permettono l'aspirazione diretta del prodotto dal suo contenitore. La mandata del prodotto avviene per compressione, senza utilizzo di aria. L'applicazione ad airless garantisce una maggiore produttività nella fase applicativa: resa giornaliera (2 persone/8 h) 800 - 1000 mq.



Solai - Tetti - Coperture - Lastre Fibrocemento

Pulizia della superficie eliminando polvere, parti friabili non aderenti, oli disarmentanti (in caso di idrolavaggio attendere la completa asciugatura della superficie): sulle opere non rifinite prevedere una rasatura. Le superfici vanno pretrattate con **icoper®** (versione multiuso) diluito con acqua: per ogni chilo aggiungere 1/2 litro di acqua. La resa della miscela sarà di ca. 5 m².



Manti Bituminosi

Ripristino dei danneggiamenti localizzati (tagli e buchi), dei distacchi nei risvolti verticali e lungo le sormonte. Controllo della funzionalità degli scarichi nei punti di deflusso dell'acqua e verifica deidettagli di copertura. Eseguire un'accurata pulizia asportando vernici protettive non in adesione; successivamente utilizzare **icofiss**, applicato esclusivamente a rullo o pennello, con un consumo di 75 - 100 gr/mg o in presenza di guaina ardesiata pretrattare le superfici con **icoper®** (versione multiuso) diluito con acqua: per ogni chilo aggiungere 1/2 litro di acqua. La resa della miscela sarà di ca. 5 m².

Lamiere metalliche - Gronde

Eseguire intervento di pulizia eliminando sporco, sedimenti, vernici in fase di distacco che potrebbero inibire l'adesione della membrana continua. I punti di sovrapposizione dovranno essere trattati preventivamente. Pretattare con il fondo passivante **icopox pm 102** per un consumo di 150 gr/mq.



DEPOSITO
- ITALIA -



CENTRO CONGRESSI
- BRASILE -

Tetti in Legno - Gazebo

Eseguire accurata pulizia eliminando polvere, parti incoerenti e scaglie in fase di delaminazione. La superficie dev'essere coesa e dimensionalmente stabile: trattare con il fissativo a solvente **icofiss** il cui consumo è funzione del tipo di assorbimento del legno. Su supporti già impregnati eseguire una appropriata abrasivatura. Nella fase di impermeabilizzazione prevedere l'utilizzo di **icoarm tnt**.



INDUSTRIA
- ITALIA -

INDICAZIONI PER L'APPLICAZIONE

Dopo aver effettuato le attività previste nella "PREPARAZIONE DELLA SUPERFICIE" ed ottemperato alle prescrizioni riportate sopra, riguardanti lo specifico supporto da trattare, applicare due o più strati di **icoper®** a rullo, pennello o airless, con un consumo totale non inferiore a 2,0 kg/m². Laddove il prodotto è soggetto a forti sollecitazioni meccaniche, prevedere l'utilizzo di armature di rinforzo della linea **icoarm**. Per una distribuzione ottimale dei quantitativi si consiglia l'applicazione di strati di colore contrastanti.

Trattare con idonee tecniche i giunti presenti sul supporto: giunti di controllo e di isolamento vanno sigillati con **icojoint MS**.

La pulizia degli attrezzi va effettuata a prodotto fresco con acqua.

CONSIGLI PER L'APPLICAZIONE

Applicare a temperature comprese tra i +5°C ed i +35°C • Evitare l'applicazione diretta su superfici umide o in presenza di controspinta di umidità o su massetti alleggeriti • Per applicazioni su supporti cementizi nuovi attendere la completa stagionatura degli stessi • Non intervenire su supporti in cui siano presenti impermeabilizzazioni non a vista (sottomassetto, sottopavimento, ecc.): contattare il Ns. ufficio tecnico • Predisporre, ove necessario, esalatori di vapore • Eventuali giunti vanno trattati anticipatamente e separatamente dall'impermeabilizzazione • Terminata l'applicazione, l'eventuale appiccicosità residua, può essere eliminata con spolvero di cemento • Proteggere **icoper®** dall'azione di pioggia, nebbia, rugiada nella fase di essiccazione del prodotto •






CUPOLE
- IRAN -



DATI TECNICI

INFORMAZIONI SUL PRODOTTO	VALORE	UNITA' DI MISURA	
Tipo di Prodotto	Monocomponente		
Peso Specifico	1,39	g/ml	
Residuo Secco	72,7	%	
Tempo di Essiccazione (23°C 50% U.R.)	3h 15 min		
Numero di Strati	min. 2		
Consumo per Strato	1,0	Kg/mq	
Spessore del Film Essiccato (2,0 Kg/m²)	1,1 (± 1%)	mm	
Viscosità	0,59	Pa • s	
Impermeabilità all'Acqua	Impermeabile		
Permeabilità al Vapore	8000	μ	
Resistenza allo Scorrimento	0,3	mm	
Resistenza alla Trazione	1,0	MPa	
Allungamento a Rottura	190	%	
Resistenza alla Fatica	Supera la prova		
Flessibilità a Freddo	- 20	°C	
Delaminazione a 23°C (Provini invecchiati a temperatura di +5°C e a +35°C)			
	+ 5° C	+ 35°C	
Calcestruzzo	1237	1364	KPa
Piastrelle	662	600	KPa
Manti bituminosi	333	354	KPa
Lamiera	1528	1605	KPa
Delaminazione a 23°C (Provini invecchiati termicamente in acqua a 60°C per 30 gg)			
Calcestruzzo	2035		KPa
Manti bituminosi	411		KPa
Esposizione ad Invecchiamento Artificiale (10 anni)	Supera la prova		
Conservabilità in Magazzino	12	Mesi	

Colori:		
<i>Standard (Std)</i>	<i>Plus</i>	<i>Extra</i>
		
(*) La prestazione si riferisce al confronto delle varie colorazioni del sistema icoper .		



I dati si riferiscono agli standard in vigore in data di stampa. La società si riserva di variarli senza preavviso. I valori indicati, che derivano da nostre concrete esperienze, si intendono medi di prove e pur potendo essere considerati attendibili non costituiscono impegno o responsabilità per la Icobit Italia S.r.l. L'acquirente ed utilizzatore del prodotto è responsabile dell'idoneità del prodotto all'impiego previsto.

CONFEZIONI



1 • 5 • 10 • 20 Kg

UTENSILI



Rullo



Pennello



Airless